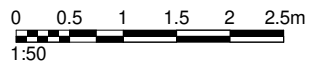
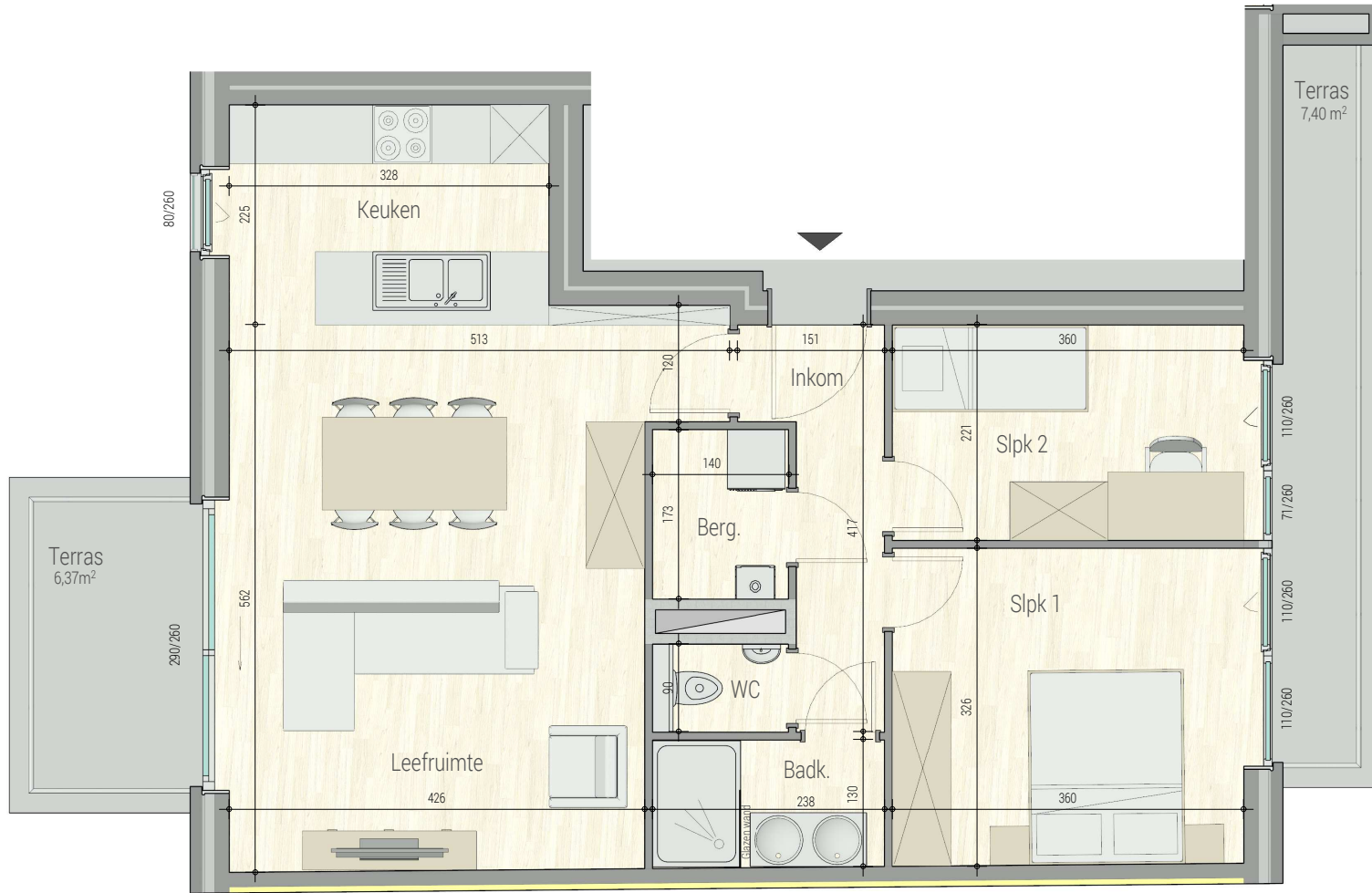




# Residentie Saumon d'Or | De Panne

Residence Saumon D'or - B102

■ VERDIEPING +1 - appartement B1.02



**De Panne, Vlaanderenlaan  
B1.02  
72183203**

opp.: 75.64m<sup>2</sup> + opp. terras: 13.77m<sup>2</sup>  
appartement: 2 SLAAPKAMERS

Dit is geen contractueel document. Alle meubels, toestellen en vloerbedekking zijn illustratief. De maatvoering op de plannen geeft bij benadering de werkelijke afmetingen aan. Afwijkingen op de maatvoering in de uitvoering is mogelijk.



**boston**

Chez Bostoën nous faisons plus que construire votre maison, nous créons votre maison.

Ce nid qui vous fait sentir entièrement vous-même.

Réalise de A à Z pour vous, tout en respectant l'homme et la nature.

Bien chez vous, avec Bostoën.

## Contactez-nous

### Conseiller en construction

Tim Desmyter

+32 499 92 10 95 / [tim.desmyter@bostoën.be](mailto:tim.desmyter@bostoën.be)

### **bostoën**

Pauline Van Pottelsberghelaan 22 / 9051 Sint-Denijs-Westrem / Belgique

09 216 16 16 / [info@bostoën.be](mailto:info@bostoën.be)

