



OPENDEURDAG

woensdag 08/04

13u - 15u

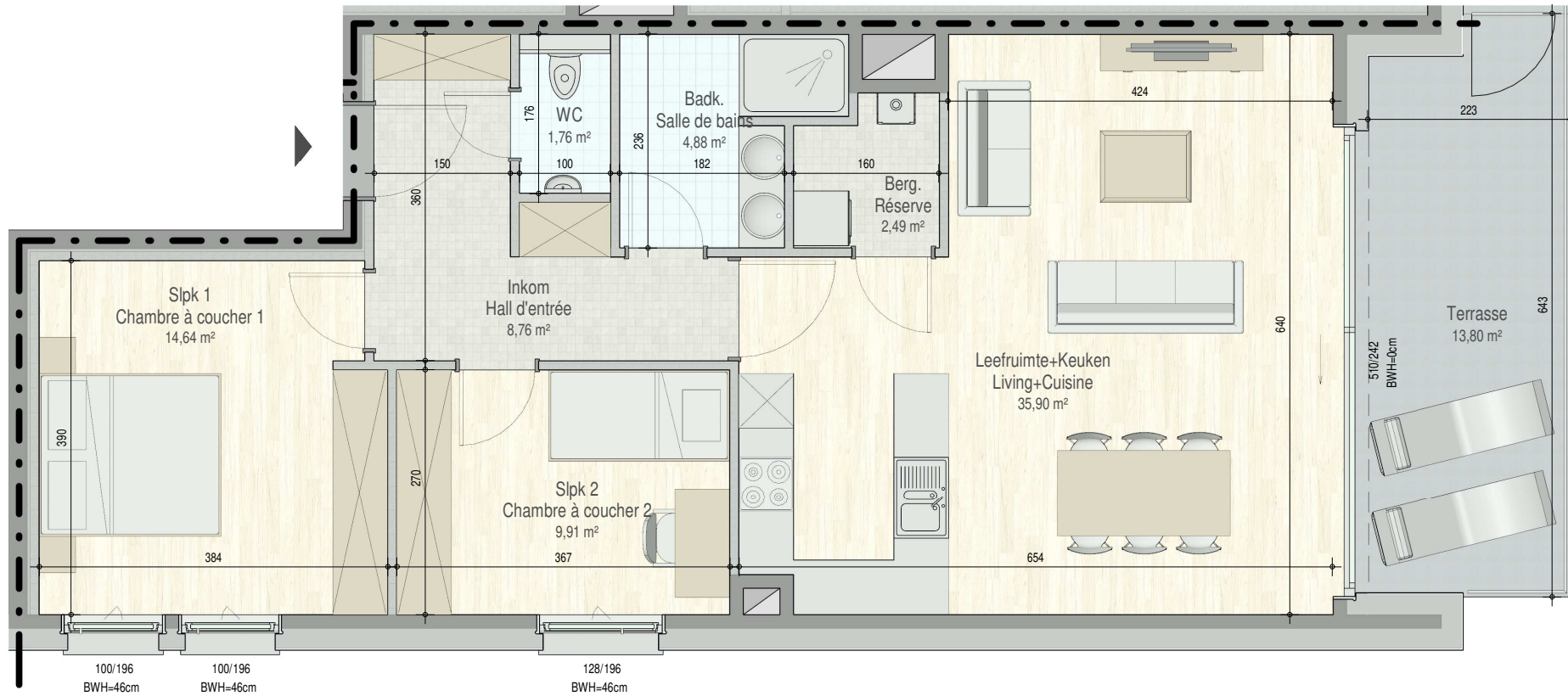
Meer info op
bostoen.be/opendeurdag-vorst

Residentie Paville-1517

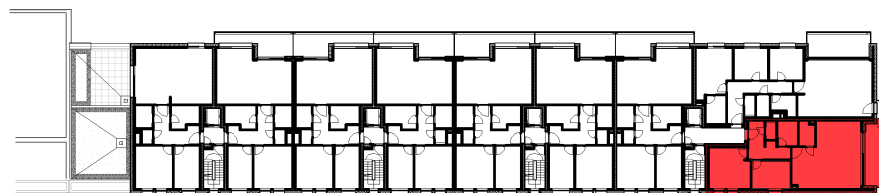
Residentie PAVILLE | Van Volxemlaan LOT 15

■ VERDIEPING/ETAGE +1 - app.

71753317



INPLANTING / IMPLANTATION



Van Volxemlaan



N

1M

1517
71753317

opp/sfc.: 93.80m² + opp/sfc. terras/terrace: 13.80m²
 appartement: 2 slaapkamers/chambres a coucher

Dit is geen contractueel document. Alle meubels, toestellen en vloerbekleding zijn illustratief. De maatvoering op de plannen geeft bij benadering de werkelijke afmetingen aan. Afwijkingen op de maatvoering in de uitvoering is mogelijk.

Document non-contractuel. Tous les meubles, les appareils et les revêtements de sol sont illustratifs. Les dimensions indiquées sur le plan sont informatives et des différences sont possible lors de l'exécution.



Bij Bostoën bouwen we niet zomaar huizen, wij creëren jouw thuis.

Dat ene nest waar je volledig jezelf kan zijn.

Van A tot Z voor jou gerealiseerd, telkens met respect voor mens en natuur.

Thuiskomen, da's Bostoën.

Contacteer ons

Bouwadviseur

Simon Herremans

+32 479 29 39 32 / simon.herremans@bostoën.be

bostoën

Pauline Van Pottelsberghelaan 22 / 9051 Sint-Denijs-Westrem / België

09 216 16 16 / info@bostoën.be

