



**OPENDEURDAG**

woensdag 08/04

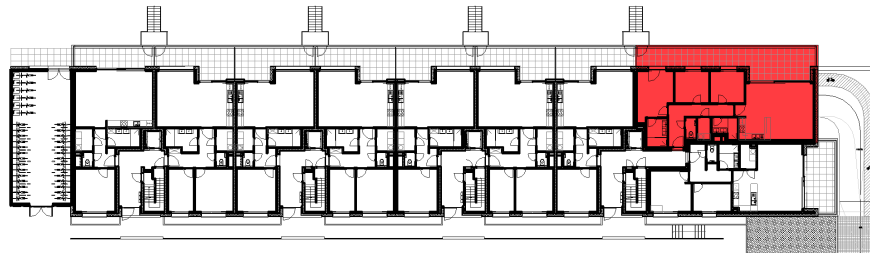
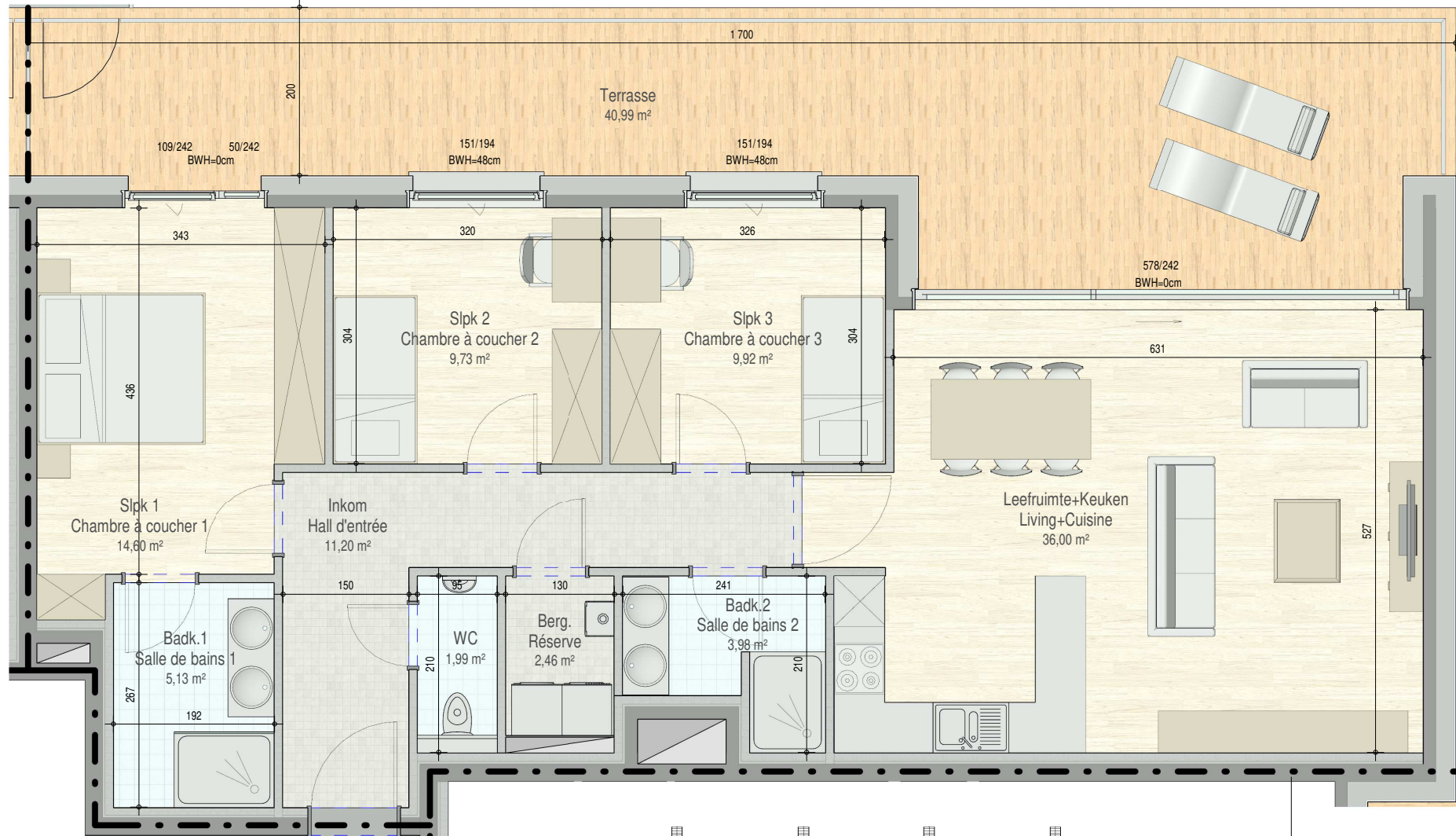
13u - 15u

Meer info op  
[bostoen.be/opendeurdag-vorst](https://bostoen.be/opendeurdag-vorst)

Residentie Paville-1508

# Residentie PAVILLE | Van Volxemlaan LOT 15

**GELIJKVLOERS/REZ-DE-CHAUSSÉE - app. 71753308**



Van Volxemlaan

INPLANTING / IMPLANTATION

**1508**  
**71753308**

opp/sfc.: 113.10m<sup>2</sup> + opp/sfc. terras/terrace: 40.99m<sup>2</sup>  
appartement: 3 slaapkamers/chambres a coucher

Dit is geen contractueel document. Alle meubels, toestellen en vloerbekleding zijn illustratief. De maatvoering op de plannen geeft bij benadering de werkelijke afmetingen aan. Afwijkingen op de maatvoering in de uitvoering is mogelijk.

Document non-contractuel. Tous les meubles, les appareils et les revêtements de sol sont illustratifs. Les dimensions indiquées sur le plan sont informatives et des différences son possible lors de l'exécution.



N

1M



Bij Bostoën bouwen we niet zomaar huizen, wij creëren jouw thuis.

Dat ene nest waar je volledig jezelf kan zijn.

Van A tot Z voor jou gerealiseerd, telkens met respect voor mens en natuur.

Thuiskomen, da's Bostoën.

## Contacteer ons

### Bouwadviseur

Simon Herremans

+32 479 29 39 32 / [simon.herremans@bostoën.be](mailto:simon.herremans@bostoën.be)

### bostoën

Pauline Van Pottelsberghelaan 22 / 9051 Sint-Denijs-Westrem / België

09 216 16 16 / [info@bostoën.be](mailto:info@bostoën.be)

