



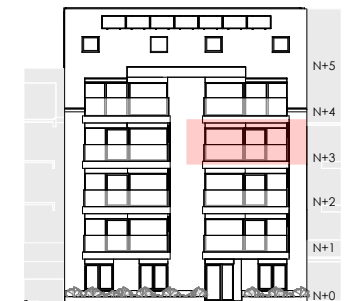
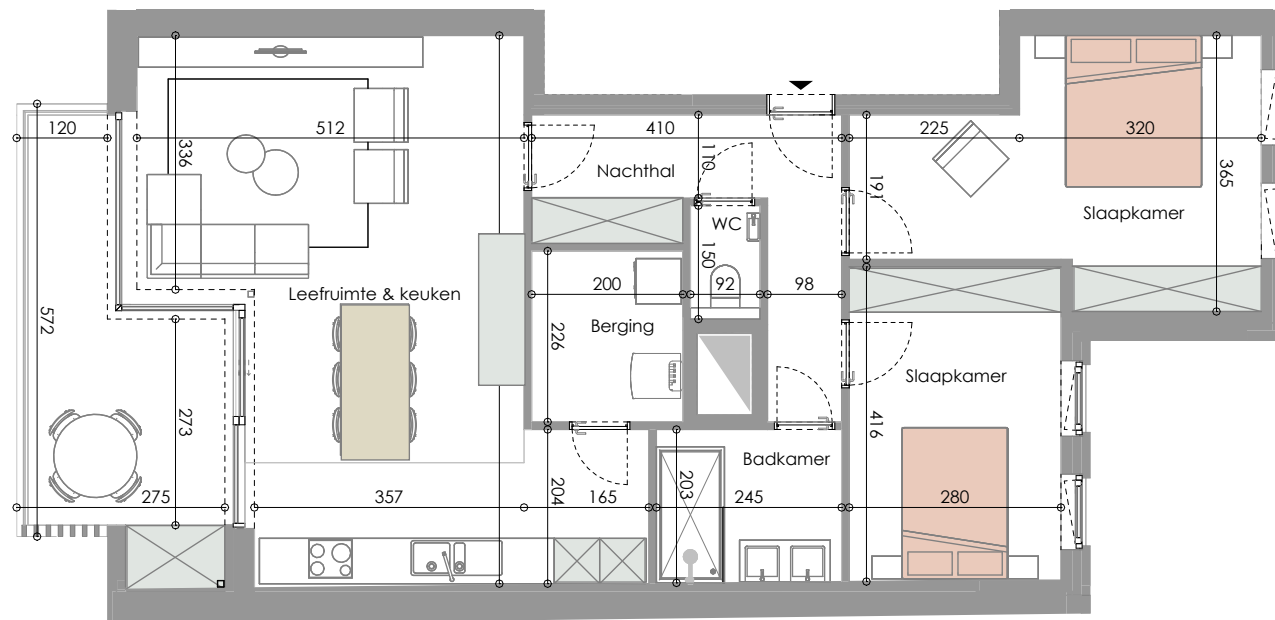
Maro-A302

# App. A302 72273008

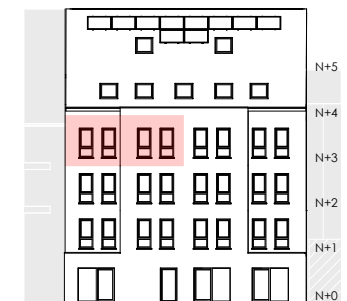
RESIDENTIE MARO

Strandlaan 234/0302  
8670 Koksijde

**APPARTEMENT: 2 SLAAPKAMERS**  
BRUTO VLOEROPPERVLAKTE: 100,63 m<sup>2</sup>  
OPPERVLAKTE TERRAS: 13,16 m<sup>2</sup>

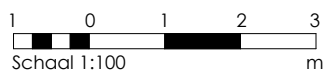


VOORGEVEL



ACHTERGEVEL

DIT IS GEEN CONTRACTUEEL DOCUMENT, ALLE MEUBELS, TOESTELLEN EN VLOERBEKLEDING ZIJN ILLUSTRATIEF. DE MAATVOERING OP DE PLANNEN GEEFT BIJ BENADERING DE WETTELIJKE AFMETINGEN AAN. AFWERKINGEN OP DE MAATVOERING IN DE UITVOERING IS MOGELIJK.



**a154**  
architectuur



Bij Bostoën bouwen we niet zomaar huizen, wij creëren jouw thuis.

Dat ene nest waar je volledig jezelf kan zijn.

Van A tot Z voor jou gerealiseerd, telkens met respect voor mens en natuur.

Thuiskomen, da's Bostoën.

## Contacteer ons

### Bouwadviseur

Tim Desmyter

+32 499 92 10 95 / [tim.desmyter@bostoën.be](mailto:tim.desmyter@bostoën.be)

### bostoën

Pauline Van Pottelsberghelaan 22 / 9051 Sint-Denijs-Westrem / België

09 216 16 16 / [info@bostoën.be](mailto:info@bostoën.be)

