



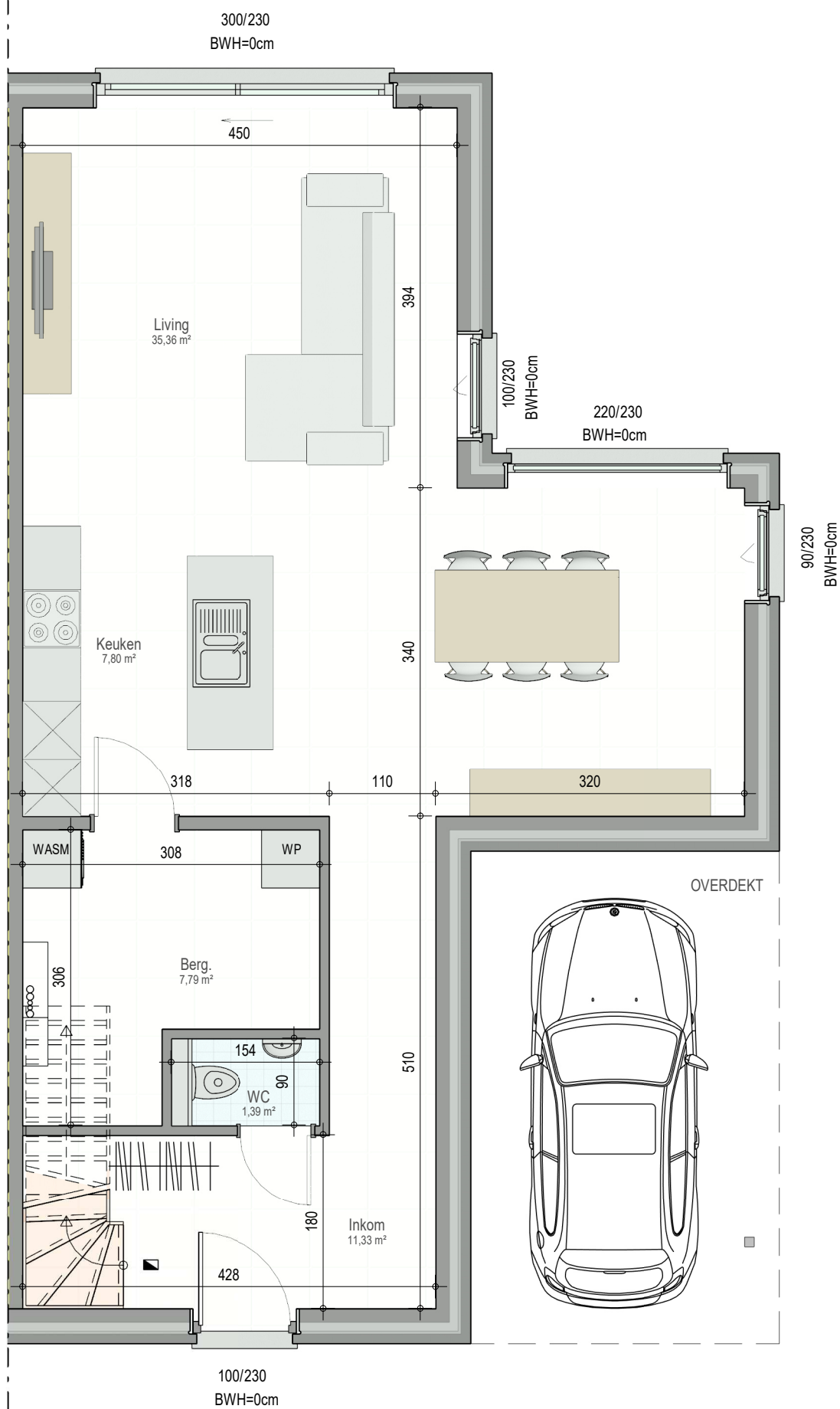
## OPENDEURDAG

woensdag 01/04

13u - 15u

Meer info op  
[bostoen.be/opendeurdag-asse](https://bostoen.be/opendeurdag-asse)

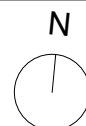
Hof Orisun-0006



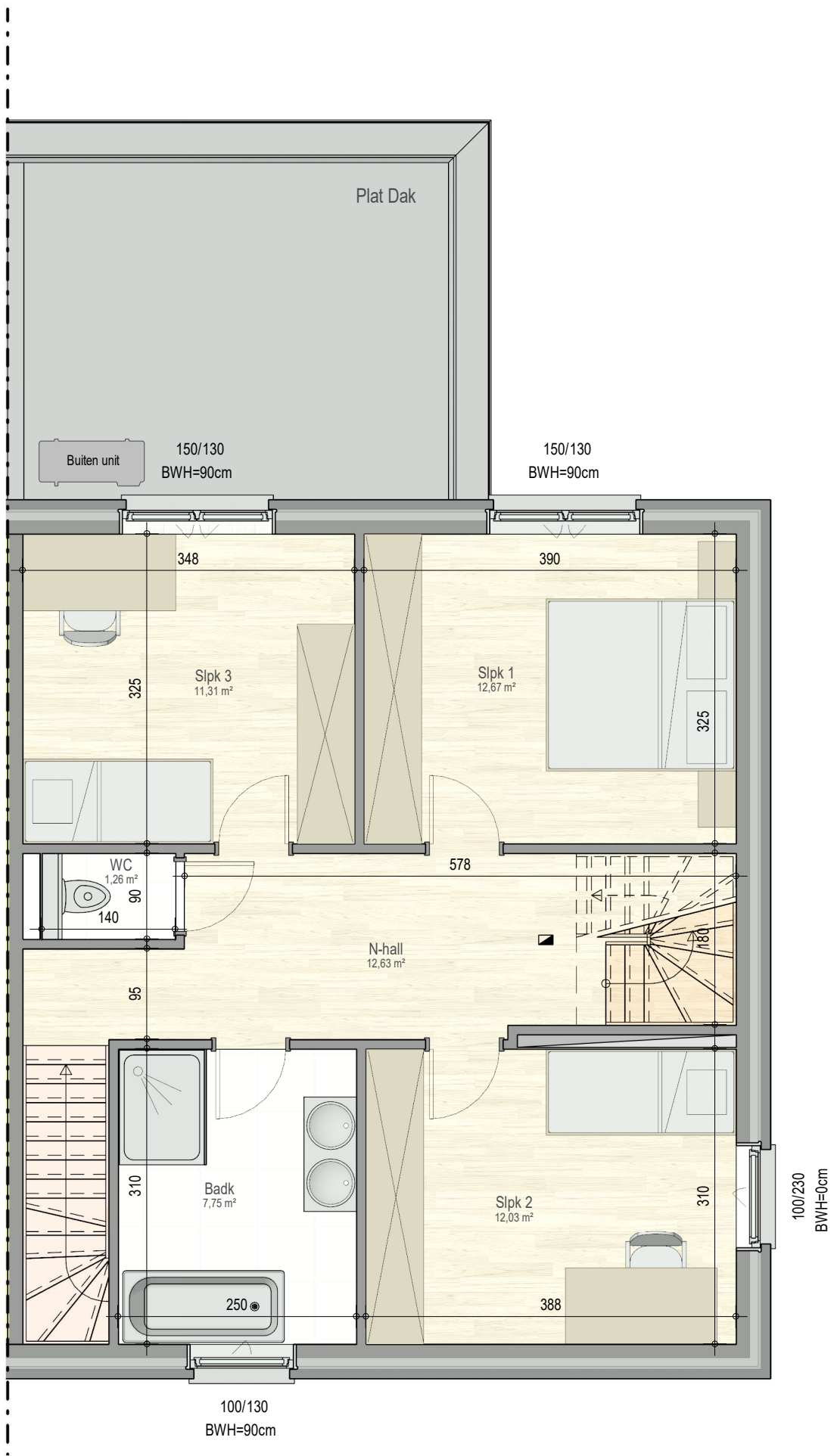
gelijkvloers

VK2251 - Kruiskouter 31 - 1730 Asse - LOT006 - 12251006

Dit is geen contractueel document. Alle meubels, toestellen en vloerbekleding zijn illustratief.  
De maatvoering op de plannen geeft bij benadering de werkelijke afmetingen aan. Afwijkingen op de maatvoering in de uitvoering is mogelijk.



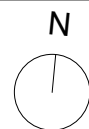
**bostoen**

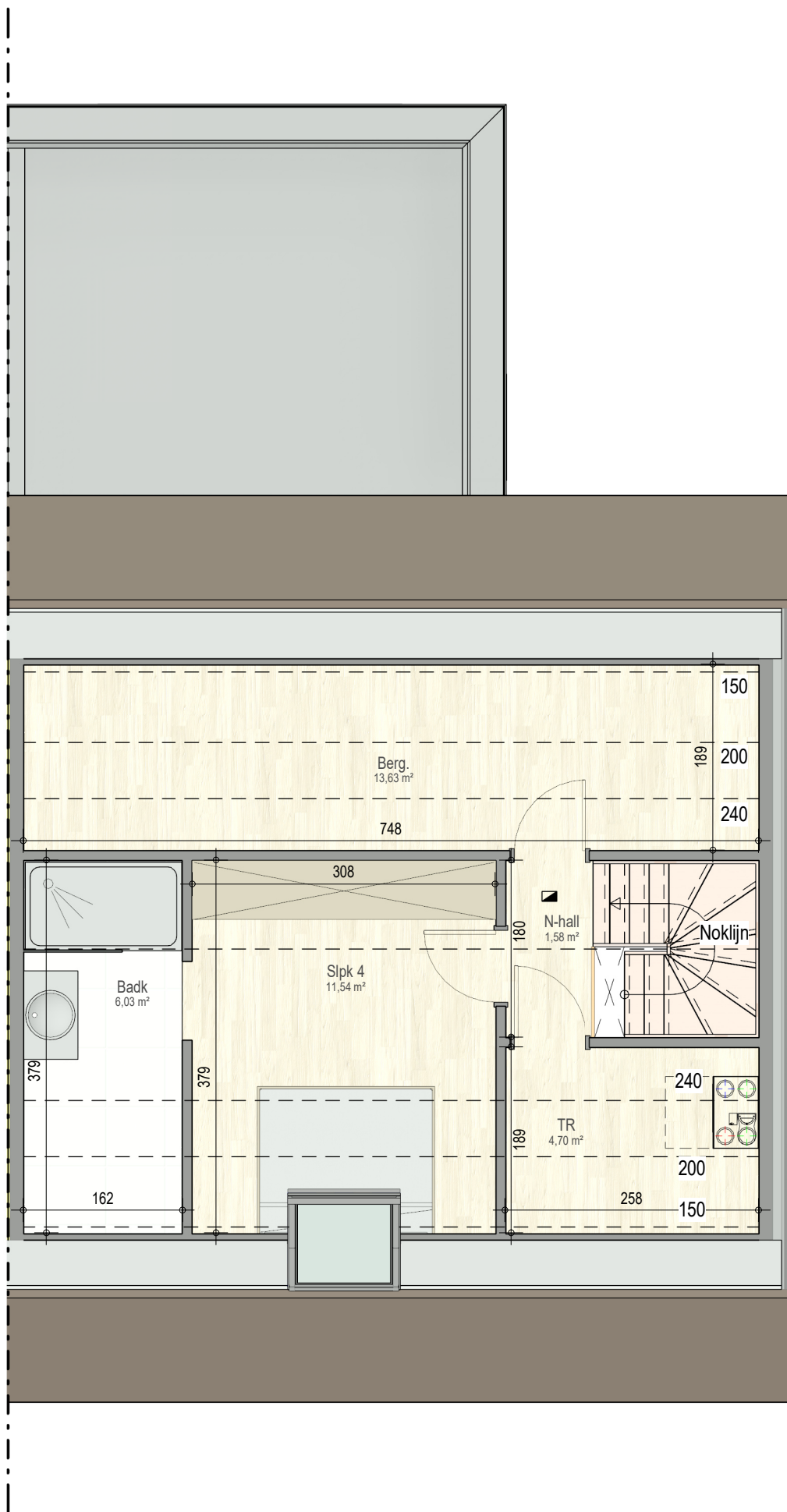


verdieping 1

VK2251 - Kruiskouter 31 - 1730 Asse - LOT006 - 12251006

Dit is geen contractueel document. Alle meubels, toestellen en vloerbekleding zijn illustratief.  
De maatvoering op de plannen geeft bij benadering de werkelijke afmetingen aan. Afwijkingen op de maatvoering in de uitvoering is mogelijk.

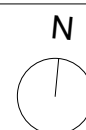




zolder

VK2251 - Kruiskouter 31 - 1730 Asse - LOT006 - 12251006

Dit is geen contractueel document. Alle meubels, toestellen en vloerbekleding zijn illustratief. De maatvoering op de plannen geeft bij benadering de werkelijke afmetingen aan. Afwijkingen op de maatvoering in de uitvoering is mogelijk.



**bostoen**

Bij Bostoën bouwen we niet zomaar huizen, wij creëren jouw thuis.

Dat ene nest waar je volledig jezelf kan zijn.

Van A tot Z voor jou gerealiseerd, telkens met respect voor mens en natuur.

Thuiskomen, da's Bostoën.

## Contacteer ons

### Bouwadviseur

Simon Herremans

+32 479 29 39 32 / [simon.herremans@bostoën.be](mailto:simon.herremans@bostoën.be)

### bostoën

Pauline Van Pottelsberghelaan 22 / 9051 Sint-Denijs-Westrem / België

09 216 16 16 / [info@bostoën.be](mailto:info@bostoën.be)

