



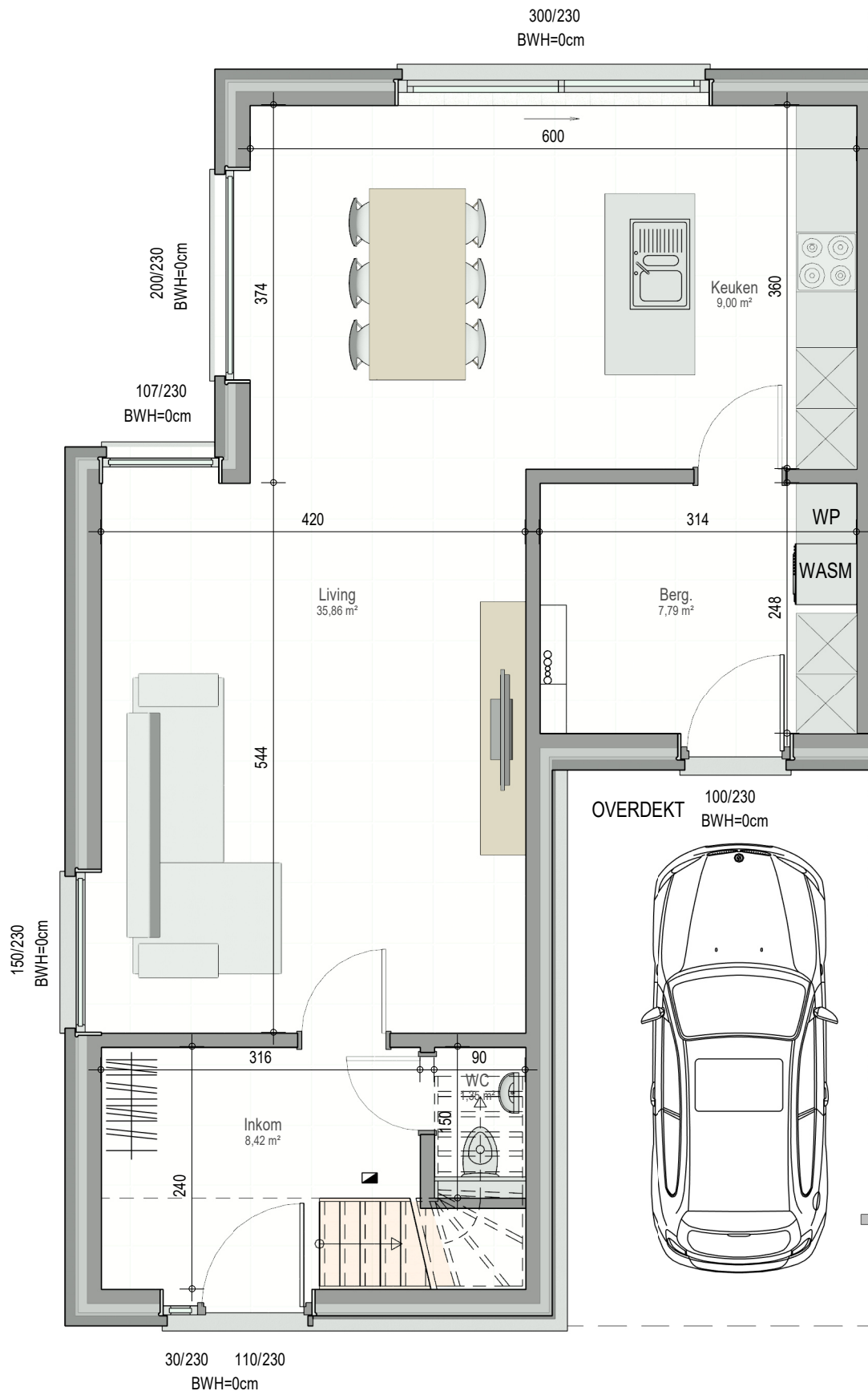
**OPENDEURDAG**

woensdag 01/04

13u - 15u

Meer info op  
[bostoen.be/opendeurdag-asse](https://bostoen.be/opendeurdag-asse)

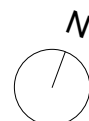


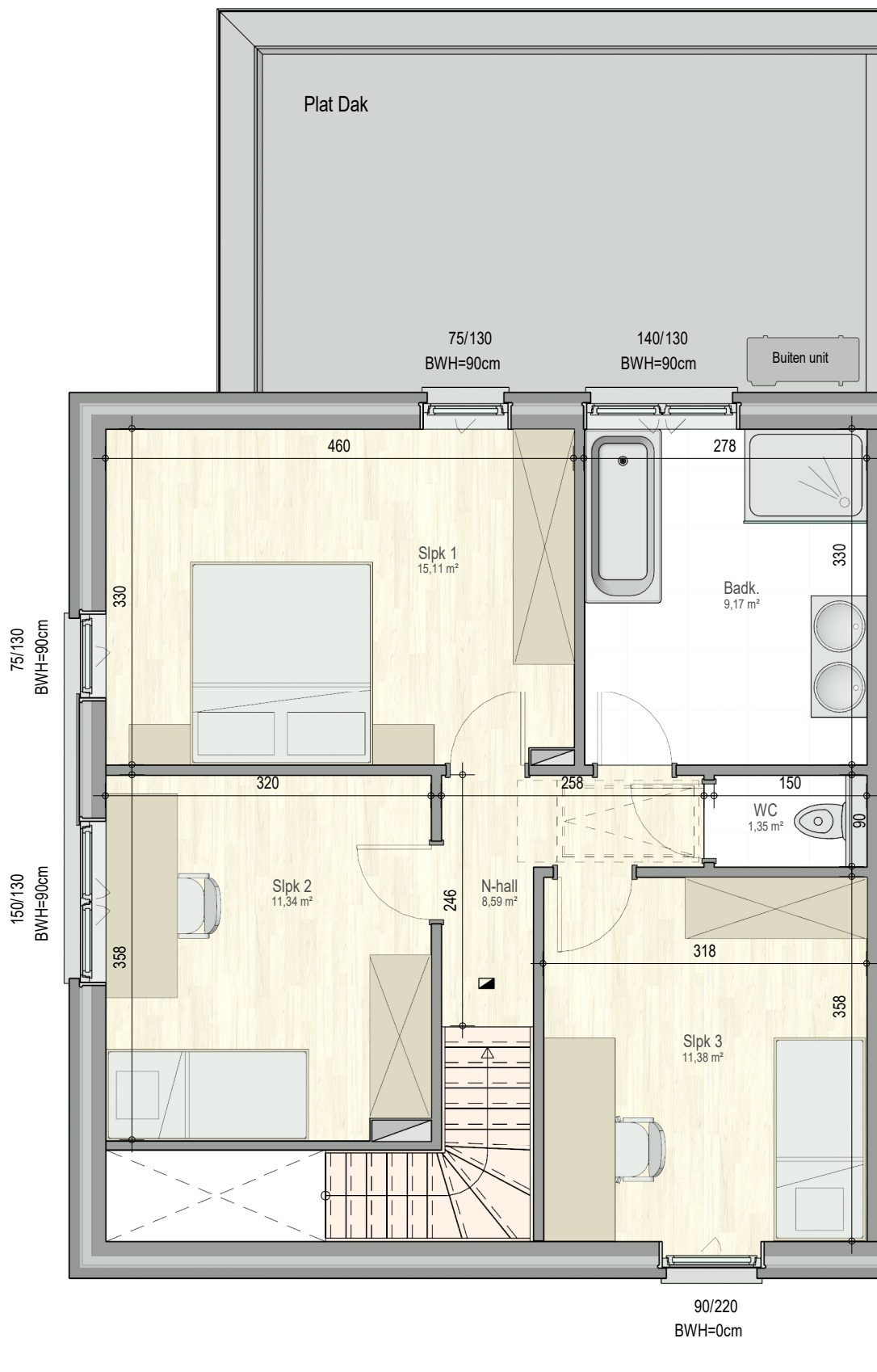


gelijkvloers

VK2251 - Kruiskouter 31 - 1730 Asse - LOT003 - 12251003

Dit is geen contractueel document. Alle meubels, toestellen en vloerbekleding zijn illustratief.  
De maatvoering op de plannen geeft bij benadering de werkelijke afmetingen aan. Afwijkingen op de maatvoering in de uitvoering is mogelijk.

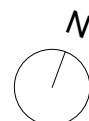




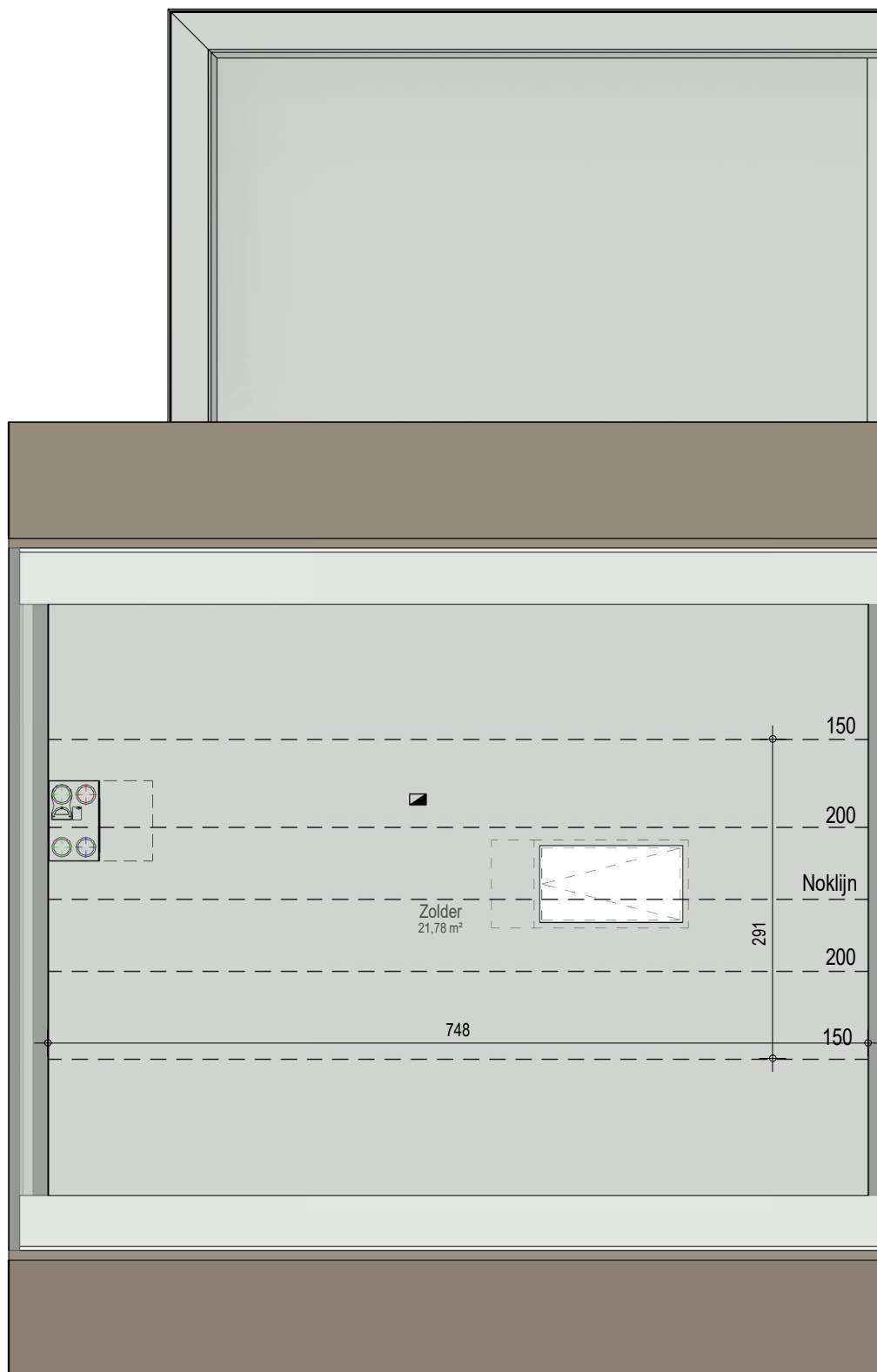
verdieping 1

VK2251 - Kruiskouter 31 - 1730 Asse - LOT003 - 12251003

Dit is geen contractueel document. Alle meubels, toestellen en vloerbekleding zijn illustratief.  
De maatvoering op de plannen geeft bij benadering de werkelijke afmetingen aan. Afwijkingen op de maatvoering in de uitvoering is mogelijk.



**bostoen**



zolder

VK2251 - Kruiskouter 31 - 1730 Asse - LOT003 - 12251003

Dit is geen contractueel document. Alle meubels, toestellen en vloerbekleding zijn illustratief.  
De maatvoering op de plannen geeft bij benadering de werkelijke afmetingen aan. Afwijkingen op de maatvoering in de uitvoering is mogelijk.



**bostoën**

Chez Bostoën nous faisons plus que construire votre maison, nous créons votre maison.

Ce nid qui vous fait sentir entièrement vous-même.

Réalise de A à Z pour vous, tout en respectant l'homme et la nature.

Bien chez vous, avec Bostoën.

## Contactez-nous

### Conseiller en construction

Simon Herremans

+32 479 29 39 32 / [simon.herremans@bostoën.be](mailto:simon.herremans@bostoën.be)

### **bostoën**

Pauline Van Pottelsberghelaan 22 / 9051 Sint-Denijs-Westrem / Belgique

09 216 16 16 / [info@bostoën.be](mailto:info@bostoën.be)

