



App. B102 72227206

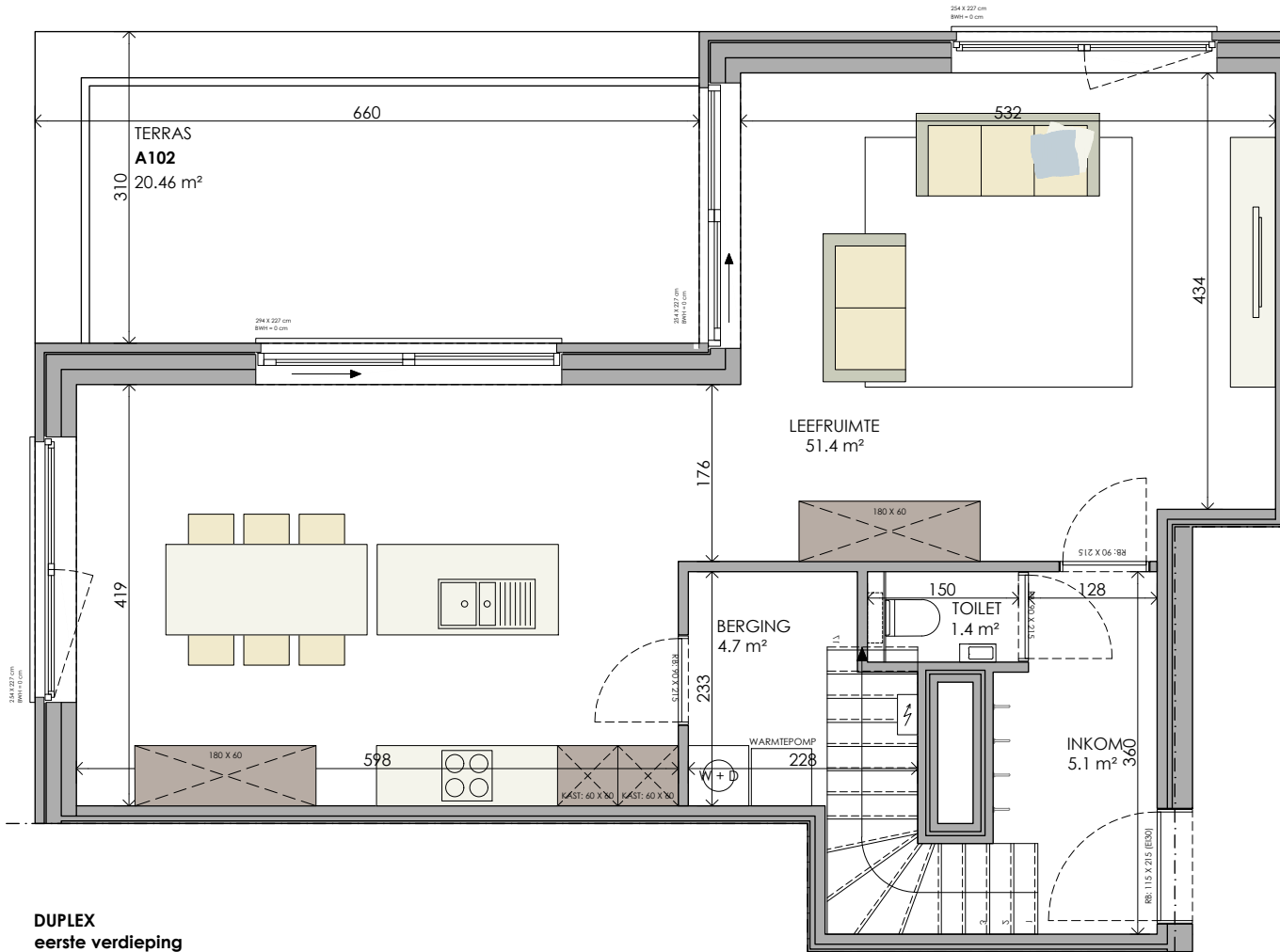
RESIDENTIE MAPEL

Lembergsesteenweg 63 bus 102
9820 Merelbeke

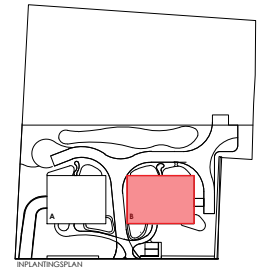
APPARTEMENT: 3 SLAAPKAMERS
BRUTO VLOEROPPERVLAKTE : 156.22 m²
OPPERVLAKTE TERRAS : 39.30 m²

VERDIEPING +1 : 79.17m²
VERDIEPING +2 : 77.08 m²

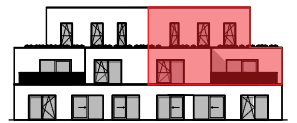
TERRAS +1 : 20.46 m²
TERRAS +2 : 18.08 m²



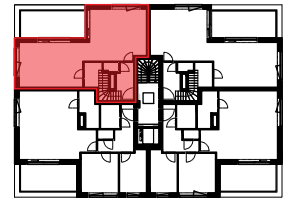
DUPLEX
eerste verdieping



INPLANTINGSPLAN



ACHTERGEVEL GEBOUW B

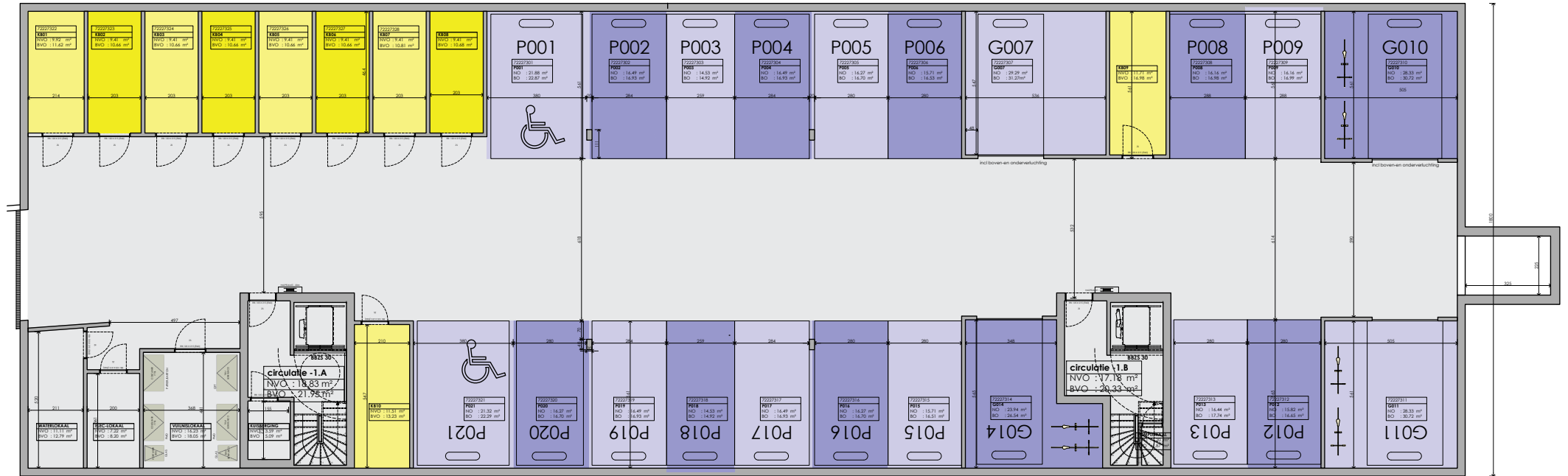


NIVEAU +1

DIT IS GEEN CONTRACTUEEL DOCUMENT. ALLE MEUBELS, TOESTELLEN EN VLOERBEKLEEDING ZIJN ILLUSTRATIEF. DE MAATVOERING OP DE PLANNEN GEEFT BIJ BENADERING DE WETTELIJKE AFMETINGEN AAN. AFWIJKINGEN OP DE MAATVOERING IN DE UITVOERING IS MOGELIJK.



BONTINCK
ARCHITECTURE AND ENGINEERING

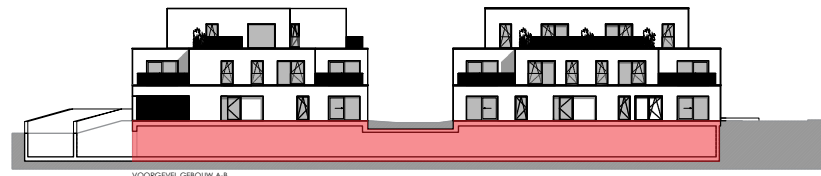
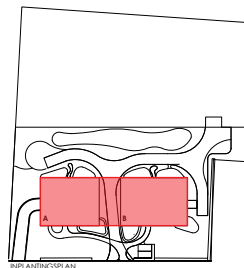


Parkeerkelder

RESIDENTIE OAK
RESIDENTIE MAPEL

Lemborgsesteenweg 61-63
9820 Merelbeke

BRUTO VLOEROPPERVLAKTE : 990 m²
NETTO VLOEROPPERVLAKTE : 930,81m²



BONTINCK[®]
ARCHITECTURE AND ENGINEERING

DIT IS GEEN CONTRACTUEEL DOCUMENT. ALLE MEUBELS, TOESTELLEN EN VLOERBEKLEDING ZIJN ILLUSTRATIEF. DE MAATVOERING OP DE PLANNEN GEEFT BIJ BENADERING DE WETTELIJKE AFWIJINGEN AAN. AFWIJINGEN OP DE MAATVOERING IN DE UITVOERING IS MOGELIJK.

Chez Bostoën nous faisons plus que construire votre maison, nous créons votre maison.

Ce nid qui vous fait sentir entièrement vous-même.

Réalise de A à Z pour vous, tout en respectant l'homme et la nature.

Bien chez vous, avec Bostoën.

Contactez-nous

Conseiller en construction

Simon Herremans

+32 479 29 39 32 / simon.herremans@bostoën.be

bostoën

Pauline Van Pottelsberghelaan 22 / 9051 Sint-Denijs-Westrem / Belgique

09 216 16 16 / info@bostoën.be

