

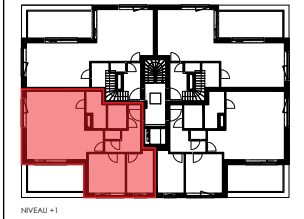
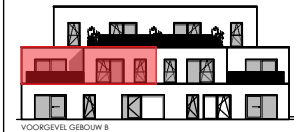
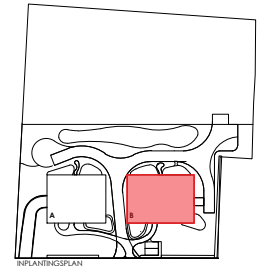
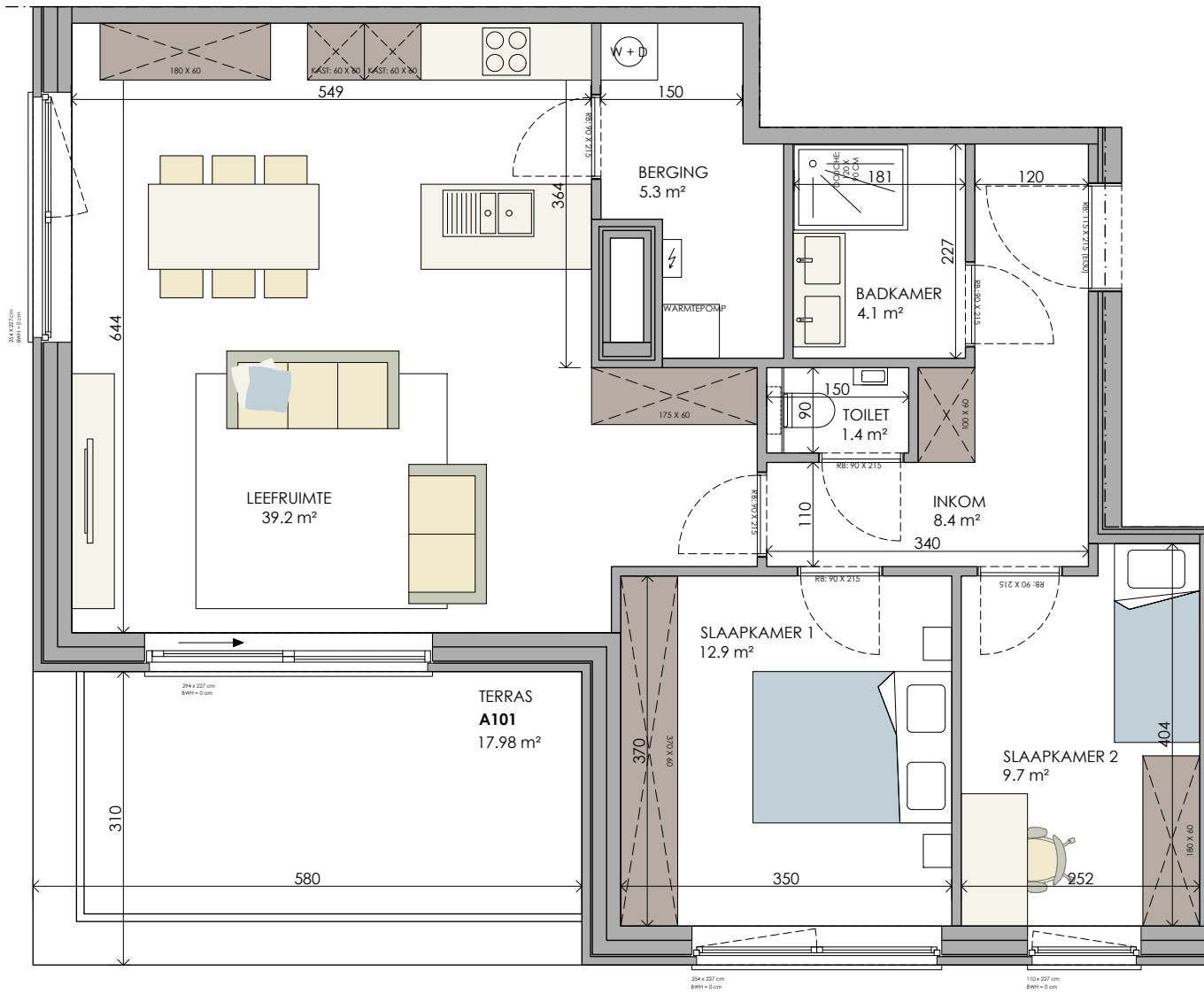


# App. B101 72227205

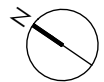
RESIDENTIE MAPEL

Lembergsesteenweg 63 bus 101  
9820 Merelbeke

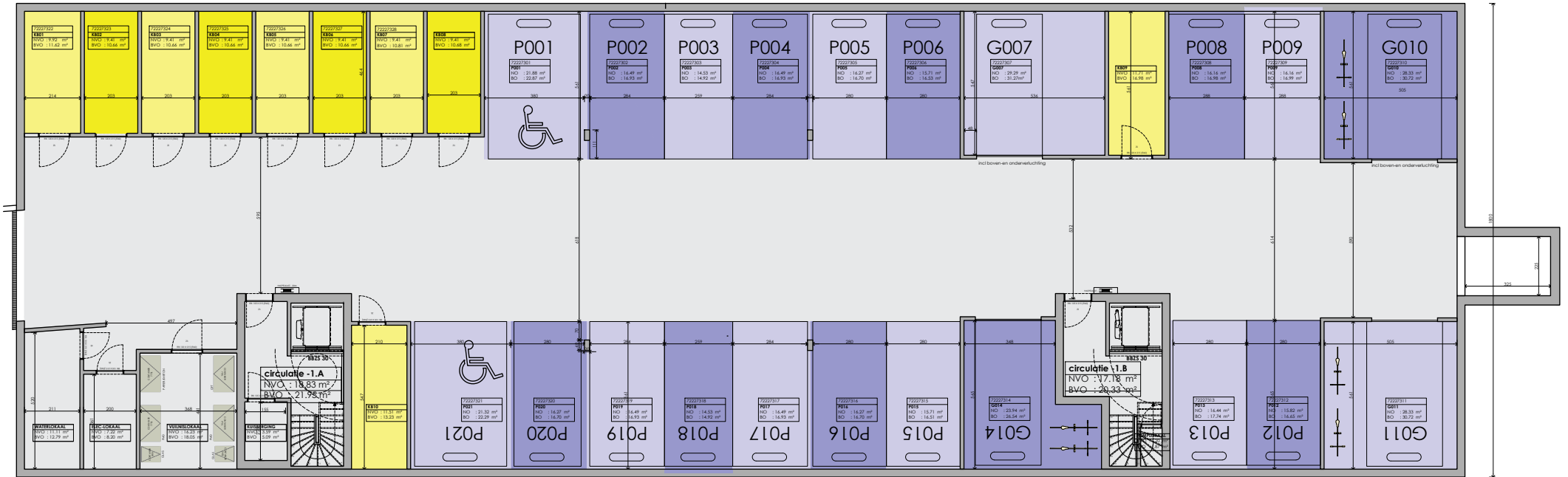
**APPARTEMENT: 2 SLAAPKAMERS**  
BRUTO VLOEROPPERVLAKTE : 97.47 m<sup>2</sup>  
OPPERVLAKTE TERRAS : 17.98 m<sup>2</sup>



DIT IS GEEN CONTRACTUEEL DOCUMENT. ALLE MEUBELS, TOESTELLEN EN VLOERBEKLEDING ZIJN ILLUSTRATIEF. DE MAATVOERING OP DE PLANNEN GEEFT BIJ BENADERING DE WETELIJKE AFMETINGEN AAN. AFWIJKINGEN OP DE MAATVOERING IN DE UITVOERING IS MOGELIJK.



**BONTINCK**<sup>®</sup>  
ARCHITECTURE AND ENGINEERING

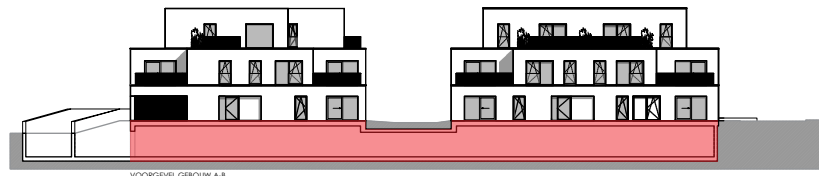
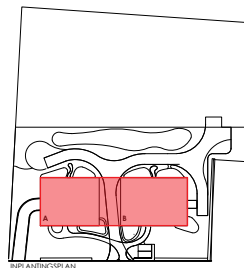


### Parkeerkelder

RESIDENTIE OAK  
RESIDENTIE MAPEL

Lembergsesteenweg 61-63  
9820 Merelbeke

BRUTO VLOEROPPERVLAKTE : 990 m<sup>2</sup>  
NETTO VLOEROPPERVLAKTE : 930,81m<sup>2</sup>



**BONTINCK**<sup>®</sup>  
ARCHITECTURE AND ENGINEERING

DIT IS GEEN CONTRACTUEEL DOCUMENT. ALLE MEUBELS, TOESTELLEN EN VLOERBEKLEDING ZIJN ILLUSTRATIEF. DE MAATVOERING OP DE PLANNEN GEEFT BIJ BENADERING DE WETTELIJKE AFWIJINGEN AAN. AFWIJINGEN OP DE MAATVOERING IN DE UITVOERING IS MOGELIJK.

Bij Bostoën bouwen we niet zomaar huizen, wij creëren jouw thuis.

Dat ene nest waar je volledig jezelf kan zijn.

Van A tot Z voor jou gerealiseerd, telkens met respect voor mens en natuur.

Thuiskomen, da's Bostoën.

## Contacteer ons

### Bouwadviseur

Simon Herremans

+32 479 29 39 32 / [simon.herremans@bostoën.be](mailto:simon.herremans@bostoën.be)

### bostoën

Pauline Van Pottelsberghelaan 22 / 9051 Sint-Denijs-Westrem / België

09 216 16 16 / [info@bostoën.be](mailto:info@bostoën.be)

