

**DUPLEX**  
eerste verdieping

## App. A102 72227105

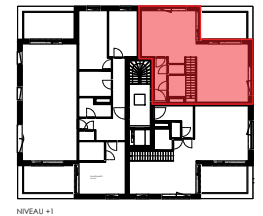
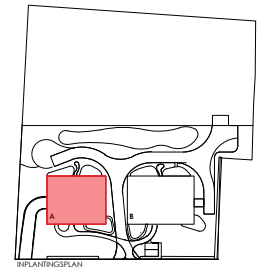
RESIDENTIE OAK

Lembergsesteenweg 61 bus 102  
9820 Merelbeke

**APPARTEMENT: 3 SLAAPKAMERS**  
BRUTO VLOEROPPERVLAKTE : 145.22m<sup>2</sup>  
OPPERVLAKTE TERRAS : 23.58 m<sup>2</sup>

VERDIEPING +1 : 76.90 m<sup>2</sup>  
VERDIEPING +2 : 68.33 m<sup>2</sup>

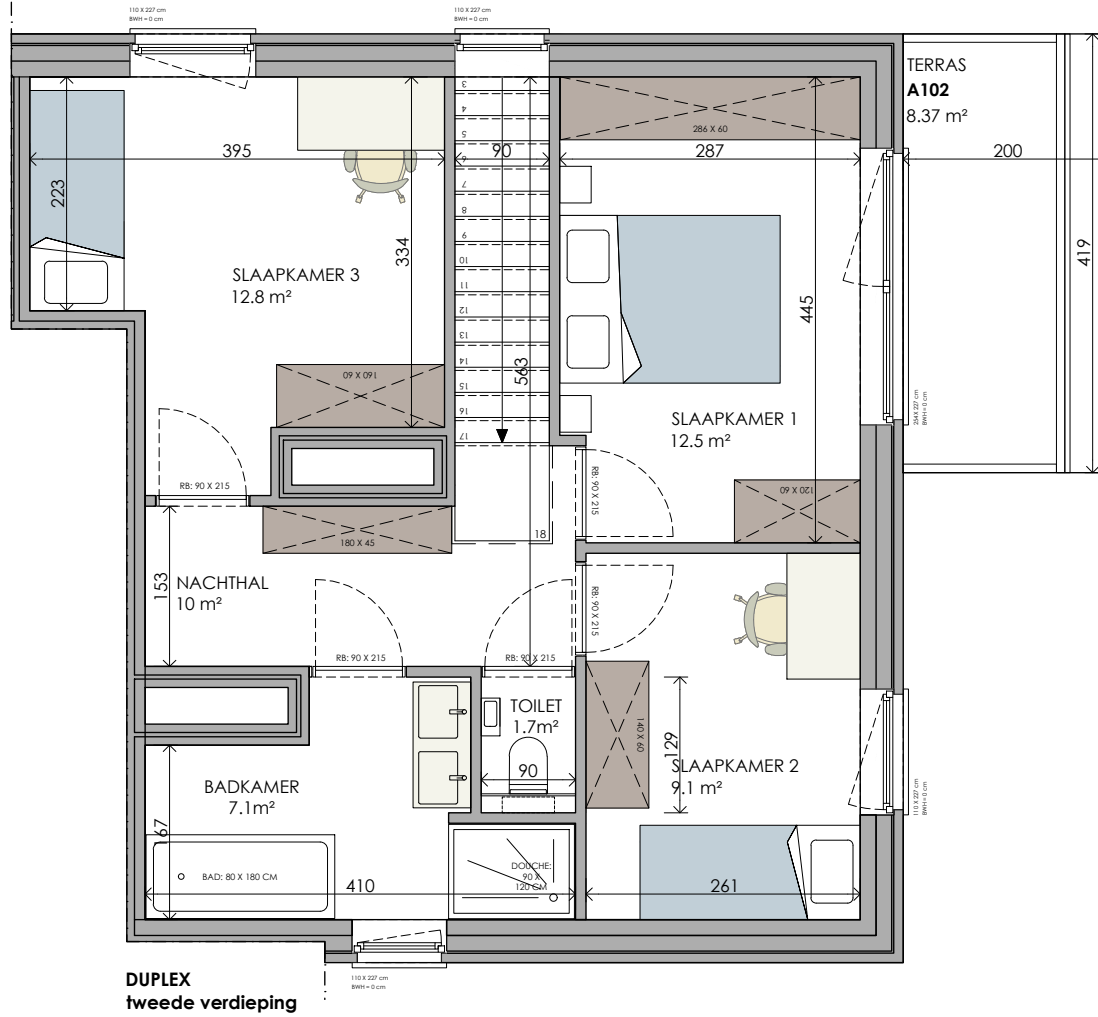
TERRAS +1 : 15.18 m<sup>2</sup>  
TERRAS +2 : 8.39 m<sup>2</sup>



DIT IS GEEN CONTRACTUEEL DOCUMENT. ALLE MEUBELS, TOESTELLEN EN VLOERBEKLEDING ZIJN ILLUSTRATIEF. DE MAATVOERING OP DE PLANNEN GEEFT BIJ BENADERING DE WETTELIJKE AFWIJINGEN AAN. AFWIJINGEN OP DE MAATVOERING IN DE UITVOERING IS MOGELIJK.



**BONTINCK**<sup>®</sup>  
ARCHITECTURE AND ENGINEERING



## App. A102 72227105

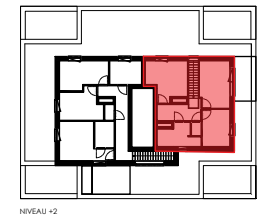
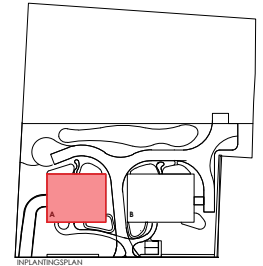
RESIDENTIE OAK

Lembergsesteenweg 61 bus 102  
9820 Merelbeke

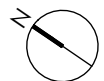
**APPARTEMENT: 3 SLAAPKAMERS**  
BRUTO VLOEROPPERVLAKTE : 145.22m<sup>2</sup>  
OPPERVLAKTE TERRAS : 23.58 m<sup>2</sup>

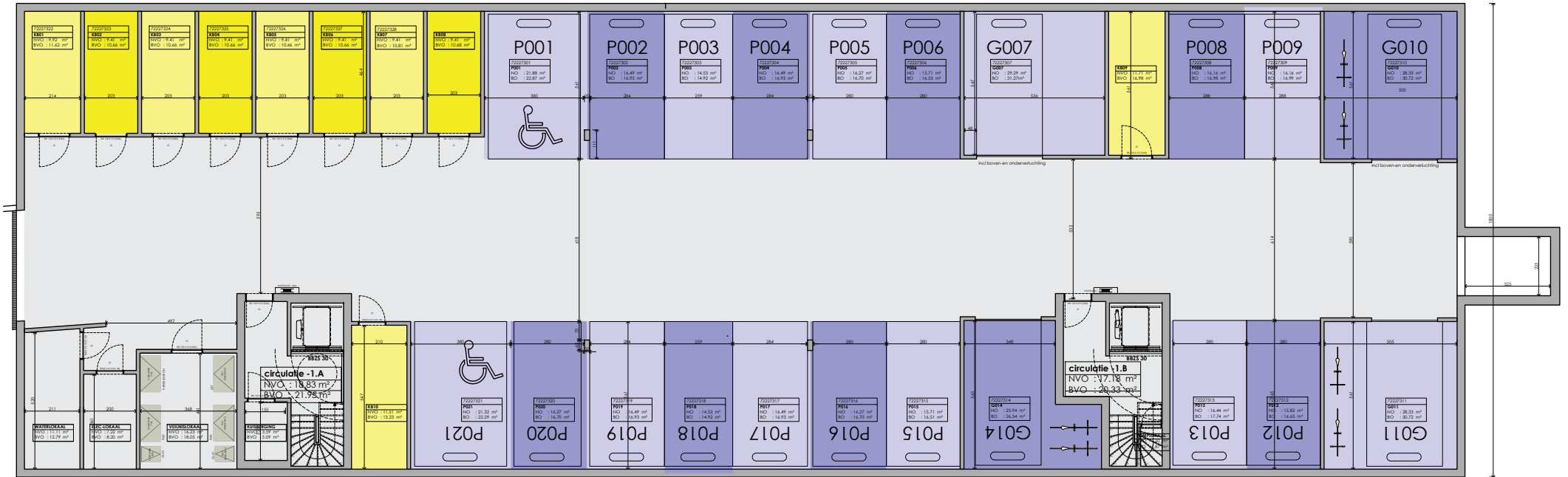
VERDIEPING +1 : 76.90 m<sup>2</sup>  
VERDIEPING +2 : 68.33 m<sup>2</sup>

TERRAS +1 : 15.18 m<sup>2</sup>  
TERRAS +2 : 8.39 m<sup>2</sup>



DIT IS GEEN CONTRACTUEEL DOCUMENT. ALLE MEUBELS, TOESTELLEN EN VLOERBEKLEDING ZIJN ILLUSTRATIEF. DE MAATVOERING OP DE PLANNEN GEEFT BIJ BENADERING DE WETTELIJKE AFWIJINGEN AAN. AFWIJINGEN OP DE MAATVOERING IN DE UITVOERING IS MOGELIJK.



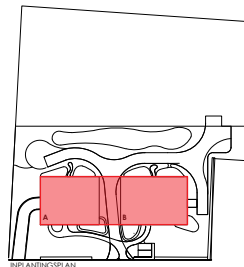


### Parkeerkelder

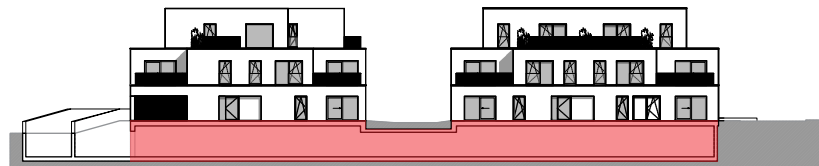
RESIDENTIE OAK  
RESIDENTIE MAPEL

Lemborgsesteenweg 61-63  
9820 Merelbeke

BRUTO VLOEROPPERVLAKTE : 990 m<sup>2</sup>  
NETTO VLOEROPPERVLAKTE : 930.81m<sup>2</sup>



INPLANNINGSPLAN



VOORGEVEL GEBOUW A-B



**BONTINCK**<sup>®</sup>  
ARCHITECTURE AND ENGINEERING

DIT IS GEEN CONTRACTUEEL DOCUMENT. ALLE MEUBELS, TOESTELLEN EN VLOERBEKLEDING ZIJN ILLUSTRATIEF. DE MAATVOERING OP DE PLANNEN GEEFT BIJ BENADERING DE WETTELIJKE AFWIJINGEN AAN. AFWIJINGEN OP DE MAATVOERING IN DE UITVOERING IS MOGELIJK.

Bij Bostoën bouwen we niet zomaar huizen, wij creëren jouw thuis.

Dat ene nest waar je volledig jezelf kan zijn.

Van A tot Z voor jou gerealiseerd, telkens met respect voor mens en natuur.

Thuiskomen, da's Bostoën.

## Contacteer ons

### Bouwadviseur

Simon Herremans

+32 479 29 39 32 / [simon.herremans@bostoën.be](mailto:simon.herremans@bostoën.be)

### bostoën

Pauline Van Pottelsberghelaan 22 / 9051 Sint-Denijs-Westrem / België

09 216 16 16 / [info@bostoën.be](mailto:info@bostoën.be)

