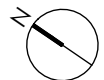


**DUPLEX**  
eerste verdieping



## App. A102 72227105

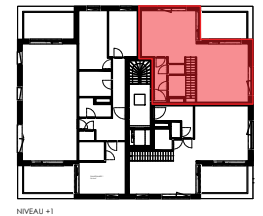
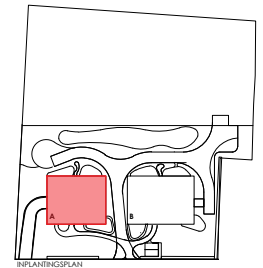
RESIDENTIE OAK

Lembergsesteenweg 61 bus 102  
9820 Merelbeke

**APPARTEMENT: 3 SLAAPKAMERS**  
BRUTO VLOEROPPERVLAKTE : 145.22m<sup>2</sup>  
OPPERVLAKTE TERRAS : 23.58 m<sup>2</sup>

VERDIEPING +1 : 76.90 m<sup>2</sup>  
VERDIEPING +2 : 68.33 m<sup>2</sup>

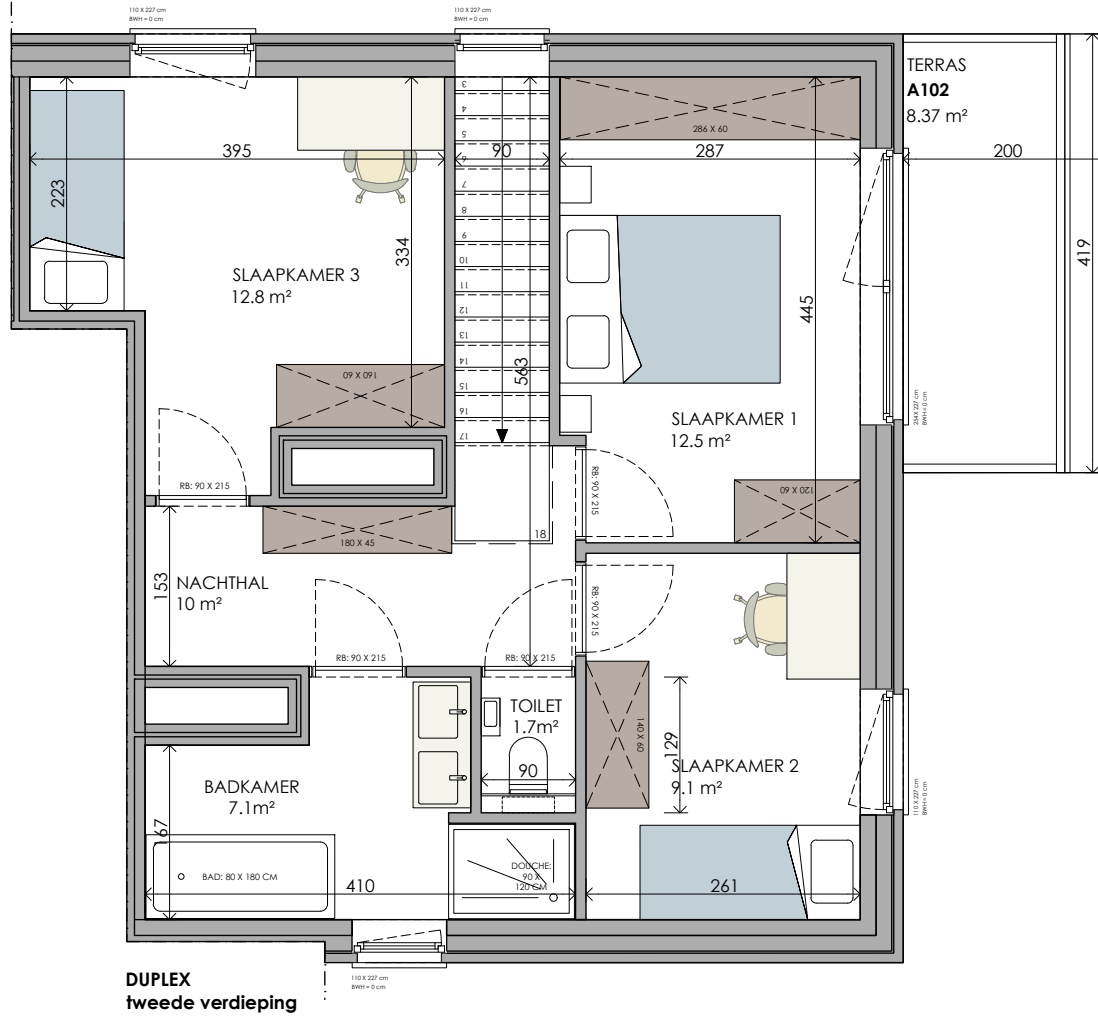
TERRAS +1 : 15.18 m<sup>2</sup>  
TERRAS +2 : 8.39 m<sup>2</sup>



DIT IS GEEN CONTRACTUEEL DOCUMENT. ALLE MEUBELS, TOESTELLEN EN VLOERBEKLEDING ZIJN ILLUSTRATIEF. DE MAATVOERING OP DE PLANNEN GEEFT BIJ BENADERING DE WETTELIJKE AFWIJINGEN AAN. AFWIJINGEN OP DE MAATVOERING IN DE UITVOERING IS MOGELIJK.



**BONTINCK**<sup>®</sup>  
ARCHITECTURE AND ENGINEERING



## App. A102 72227105

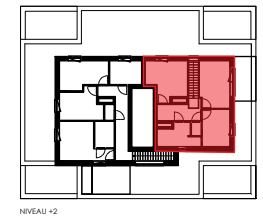
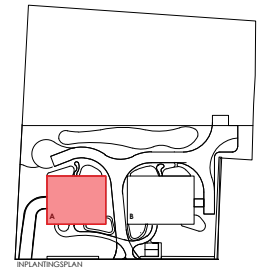
RESIDENTIE OAK

Lembergsesteenweg 61 bus 102  
9820 Merelbeke

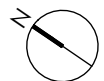
**APPARTEMENT: 3 SLAAPKAMERS**  
BRUTO VLOEROPPERVLAKTE : 145.22m<sup>2</sup>  
OPPERVLAKTE TERRAS : 23.58 m<sup>2</sup>

VERDIEPING +1 : 76.90 m<sup>2</sup>  
VERDIEPING +2 : 68.33 m<sup>2</sup>

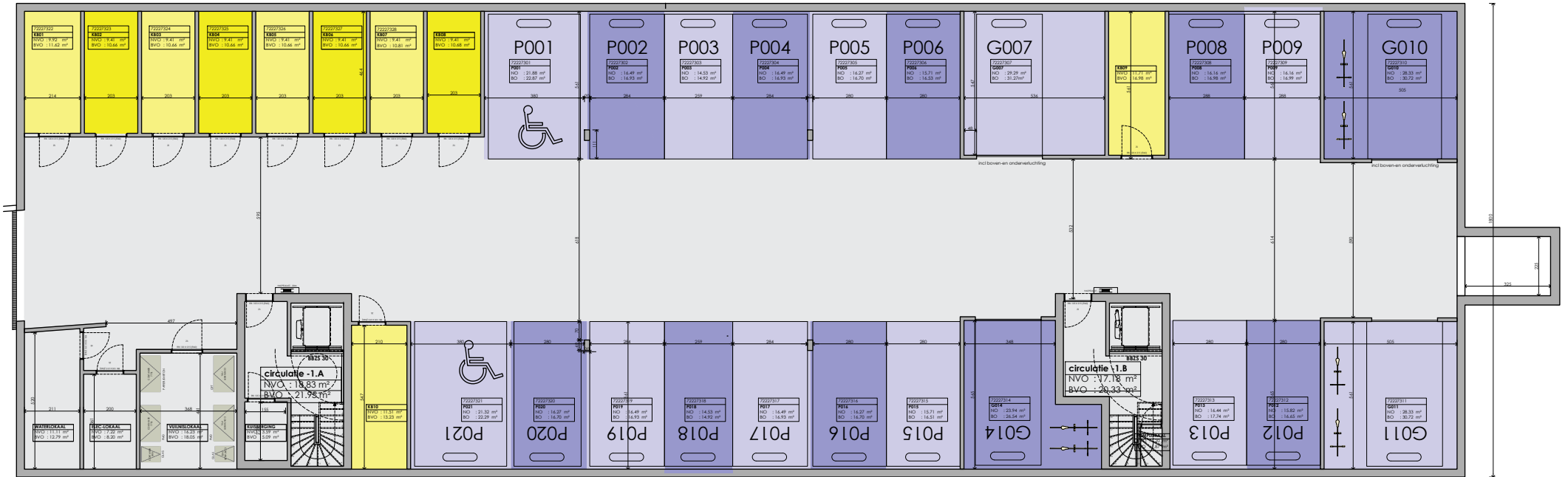
TERRAS +1 : 15.18 m<sup>2</sup>  
TERRAS +2 : 8.39 m<sup>2</sup>



DIT IS GEEN CONTRACTUEEL DOCUMENT. ALLE MEUBELS, TOESTELLEN EN VLOERBEKLEDING ZIJN ILLUSTRATIEF. DE MAATVOERING OP DE PLANNEN GEEFT BIJ BENADERING DE WETTELIJKE AFWIJINGEN AAN. AFWIJINGEN OP DE MAATVOERING IN DE UITVOERING IS MOGELIJK.



**BONTINCK**<sup>®</sup>  
ARCHITECTURE AND ENGINEERING

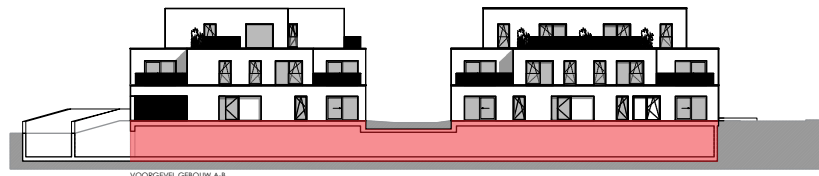
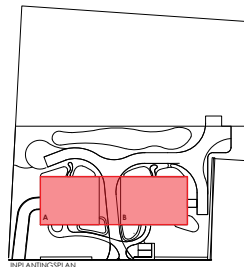


### Parkeerkelder

RESIDENTIE OAK  
RESIDENTIE MAPEL

Lemborgsesteenweg 61-63  
9820 Merelbeke

BRUTO VLOEROPPERVLAKTE : 990 m<sup>2</sup>  
NETTO VLOEROPPERVLAKTE : 930.81m<sup>2</sup>



**BONTINCK**<sup>®</sup>  
ARCHITECTURE AND ENGINEERING

DIT IS GEEN CONTRACTUEEL DOCUMENT. ALLE MEUBELS, TOESTELLEN EN VLOERBEKLEDING ZIJN ILLUSTRATIEF. DE MAATVOERING OP DE PLANNEN GEEFT BIJ BENADERING DE WETTELIJKE AFWIJINGEN AAN. AFWIJINGEN OP DE MAATVOERING IN DE UITVOERING IS MOGELIJK.

Chez Bostoën nous faisons plus que construire votre maison, nous créons votre maison.

Ce nid qui vous fait sentir entièrement vous-même.

Réalise de A à Z pour vous, tout en respectant l'homme et la nature.

Bien chez vous, avec Bostoën.

## Contactez-nous

### Conseiller en construction

Simon Herremans

+32 479 29 39 32 / [simon.herremans@bostoën.be](mailto:simon.herremans@bostoën.be)

### **bostoën**

Pauline Van Pottelsberghelaan 22 / 9051 Sint-Denijs-Westrem / Belgique

09 216 16 16 / [info@bostoën.be](mailto:info@bostoën.be)

