

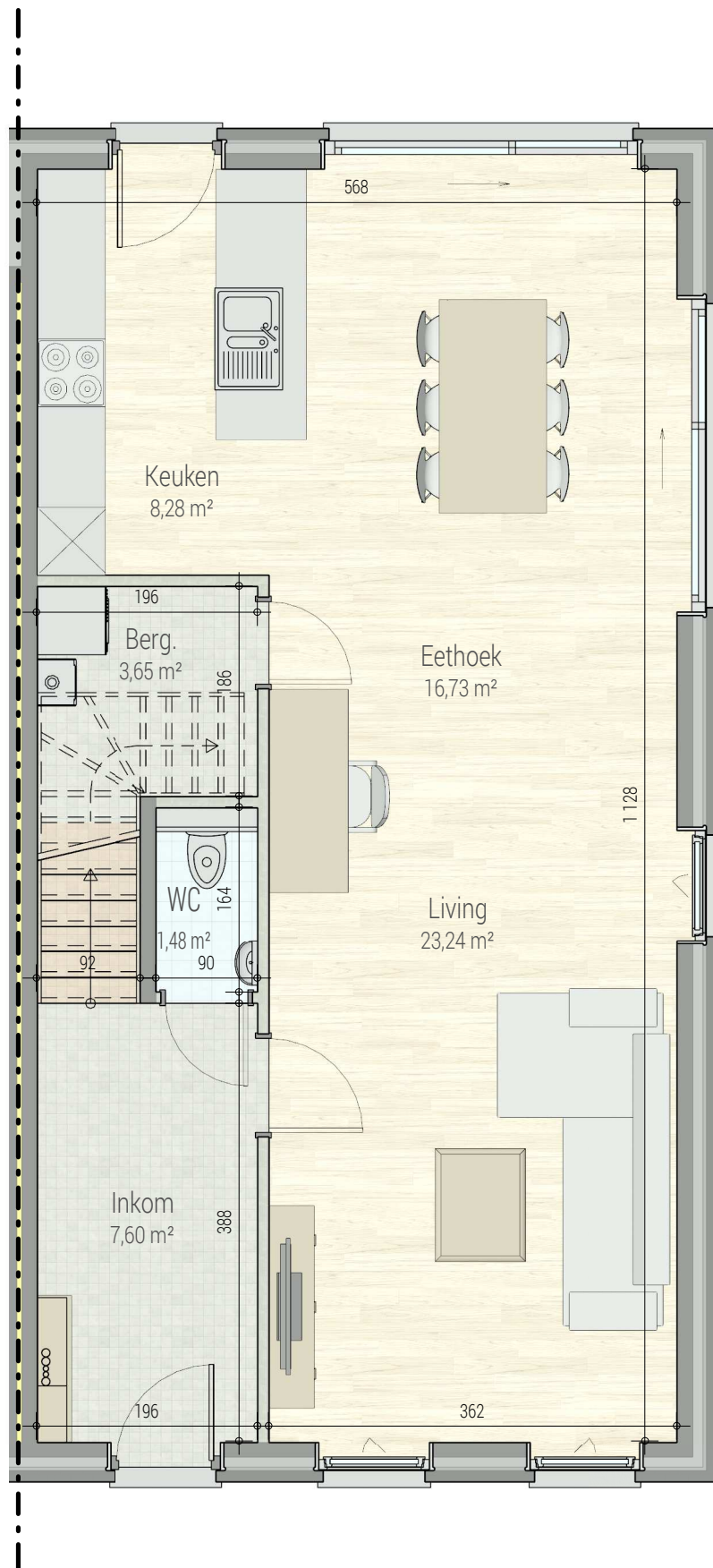


OPENDEURDAG

woensdag 22/04

13u - 15u

Meer info op
[bostoen.be/opendeurdag-
scheldewindeke](https://bostoen.be/opendeurdag-scheldewindeke)



gelijkvloers

VK1773 - Klapproosstraat - 9860 Scheldewindeke - LOT14 - 41773014

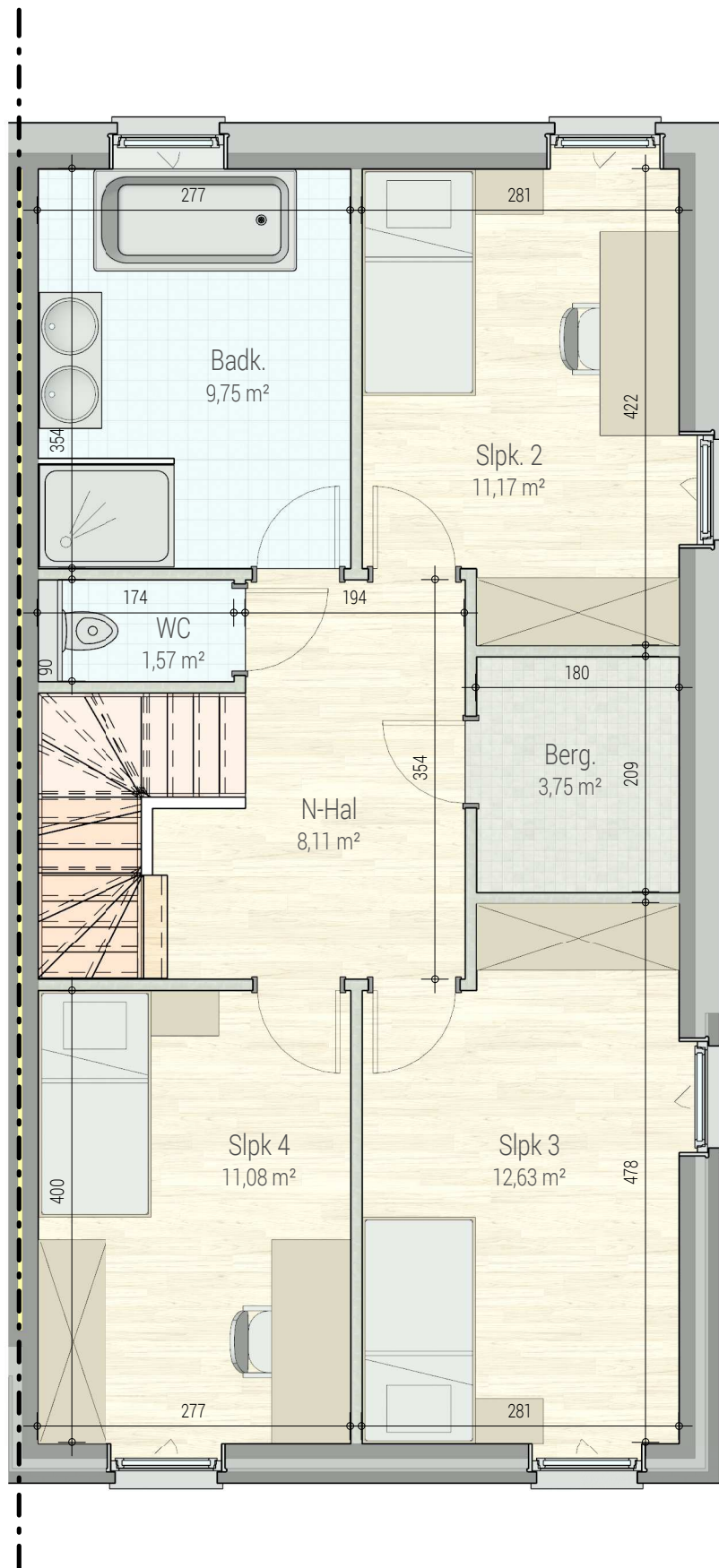
Dit is geen contractueel document. Alle meubels, toestellen en vloerbekleding zijn illustratief.
De maatvoering op de plannen geeft bij benadering de werkelijke afmetingen aan. Afwijkingen op de maatvoering in de uitvoering is mogelijk.



N



bostoen



verdieping 1

VK1773 - Klaprosstraat - 9860 Scheldewindeke - LOT14 - 41773014

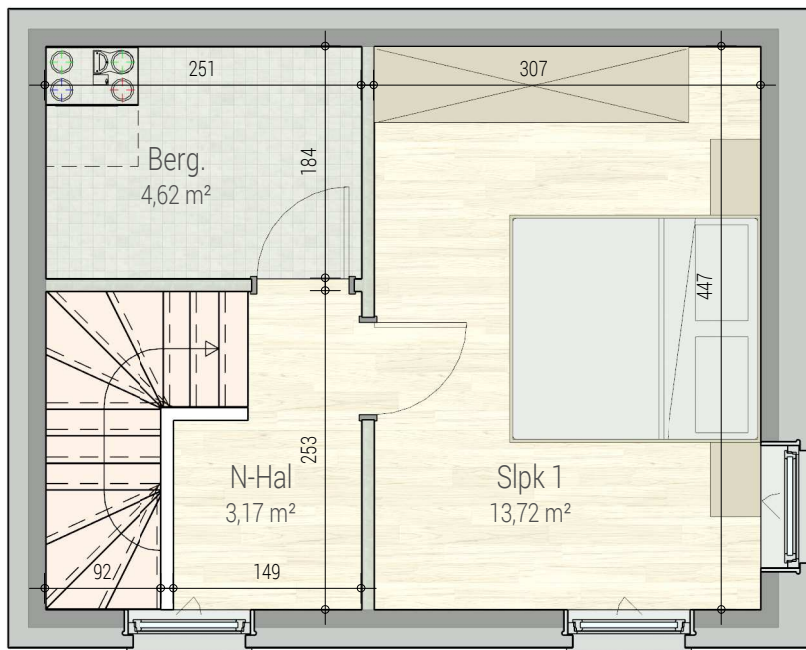
Dit is geen contractueel document. Alle meubels, toestellen en vloerbekleding zijn illustratief.
 De maatvoering op de plannen geeft bij benadering de werkelijke afmetingen aan. Afwijkingen op de maatvoering in de uitvoering is mogelijk.



N



bostoen



verdieping 2

VK1773 - Klaprosstraat - 9860 Scheldewindeke - LOT14 - 41773014

Dit is geen contractueel document. Alle meubels, toestellen en vloerbekleding zijn illustratief.
De maatvoering op de plannen geeft bij benadering de werkelijke afmetingen aan. Afwijkingen op de maatvoering in de uitvoering is mogelijk.



N



bostoen

Bij Bostoën bouwen we niet zomaar huizen, wij creëren jouw thuis.

Dat ene nest waar je volledig jezelf kan zijn.

Van A tot Z voor jou gerealiseerd, telkens met respect voor mens en natuur.

Thuiskomen, da's Bostoën.

Contacteer ons

Bouwadviseur

Simon Herremans

+32 479 29 39 32 / simon.herremans@bostoën.be

bostoën

Pauline Van Pottelsberghelaan 22 / 9051 Sint-Denijs-Westrem / België

09 216 16 16 / info@bostoën.be

